

Palette

## WBG-Pooling-L3-Logistic Pallet light blue



**Abmessungen**  
1200 x 1000 x 160 mm

**Tara Gewicht**  
26 kg

**Farbe**  
hellblau, ähnlich Pantone 298C

**Temperaturbeständigkeit**  
-30°C bis +40°C

**Boden**  
3 Kufen

**Material**  
HDPE

**Statische Traglast**  
7500 kg

**Dynamische Traglast**  
2000 kg

**Kennzeichnung**  
Inmouldlabel an beiden  
langen Seiten

### Hält allem stand:

Unsere Mehrwegpalette ist widerstandsfähig  
und auch für Kühlläger geeignet.

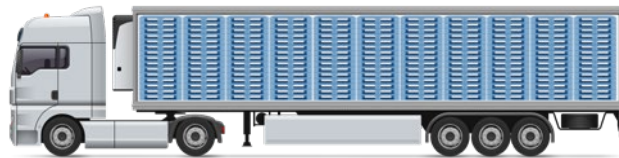
- höhere Traglast durch integriertes Profil
- Rückverfolgung einzelner Paletten durch Smart Labels
- Antirutschbeschichtungen auf dem Deck & unter den Kufen
- Außenarretierung

Eine lebensmittelechte, robuste Kunststoffpalette, die auch für die Kühllogistik geeignet ist. Der Ladungsträger eignet sich zudem auch für direkten Lebensmittelkontakt.


 Produkt-  
video


**Palette**


# WBG-Pooling-L3-Logistic Pallet light blue

**Logistik**

**Logistik auf Trailer**

Anzahl pro Palette	Stellplätze je Trailer	Menge je Trailer
15	26	390

**Galerie**

**Ähnliche Produkte**

 <p><b>WBG-Pooling-BigBox 1000 red</b></p> <ul style="list-style-type: none"> <li>1200 x 1000 x 740 mm</li> <li>40 kg +/- 3%</li> <li>605 L</li> </ul>	 <p><b>WBG-Pooling-BigBox 1000 foldable blue</b></p> <ul style="list-style-type: none"> <li>1200 x 1000 x 740 mm</li> <li>40,5 kg</li> <li>600 L</li> </ul>	 <p><b>WBG-Pooling-L1-Logistic Pallet light blue</b></p> <ul style="list-style-type: none"> <li>1200 x 1000 x 150 mm</li> <li>20 kg</li> <li>7500 kg</li> </ul>	 <p><b>Euro-H1-Hygienic-Pallet light grey</b></p> <ul style="list-style-type: none"> <li>1200 x 800 x 160 mm</li> <li>18 kg</li> <li>5000 kg</li> </ul>	 <p><b>Euro-H3-Hygienic-Pallet light grey</b></p> <ul style="list-style-type: none"> <li>1200 x 1000 x 160 mm</li> <li>22 kg</li> <li>5000 kg</li> </ul>
---	--	--	---	---